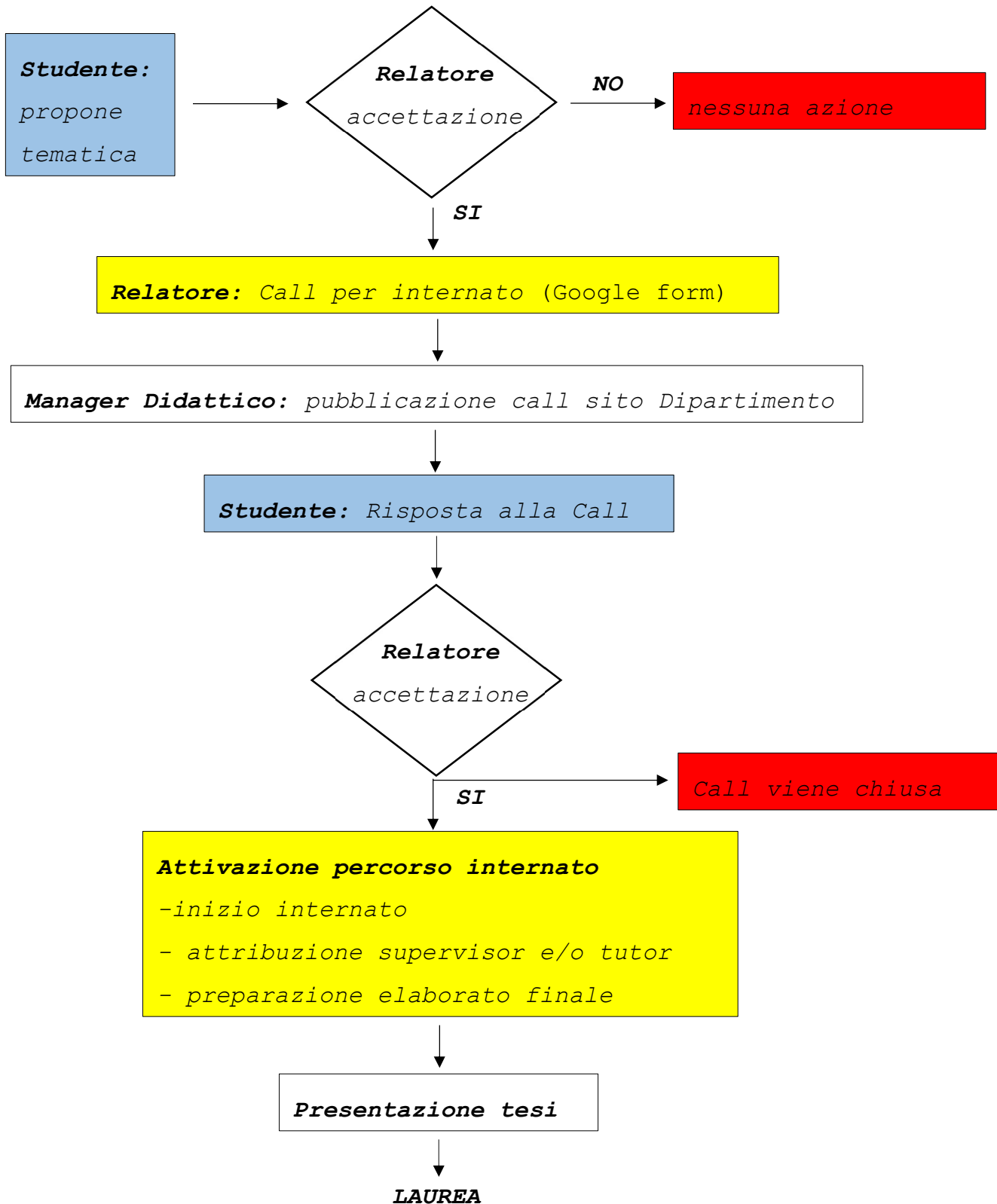


# PROCEDURA DI INTERNATO ED ELABORATO FINALE (TESI)

## PROCEDURA ON DEMAND



**Relatore:** docente del Corso di Laurea in Medicina Veterinaria  
**Docente guida:** personale docente e non docente, strutturato e non strutturato afferente al Dipartimento di Medicina Veterinaria  
**Tutor esterno:** personale di enti o strutture esterne ospitanti

**Durata minima internato:** 250 ore (10CFU), di cui 100 attività pratiche, 150 studio individuale